

MAISONS EN BOIS TIG-RAD

PANNEAUX PRÉFABRIQUÉS D'OSSATURE BOIS



Modèle TINÆ – 74,32 m² (surface habitable)

(+ terrasse 8,28 m² et couverte de 18 m² + étage mansardé 74 m²)

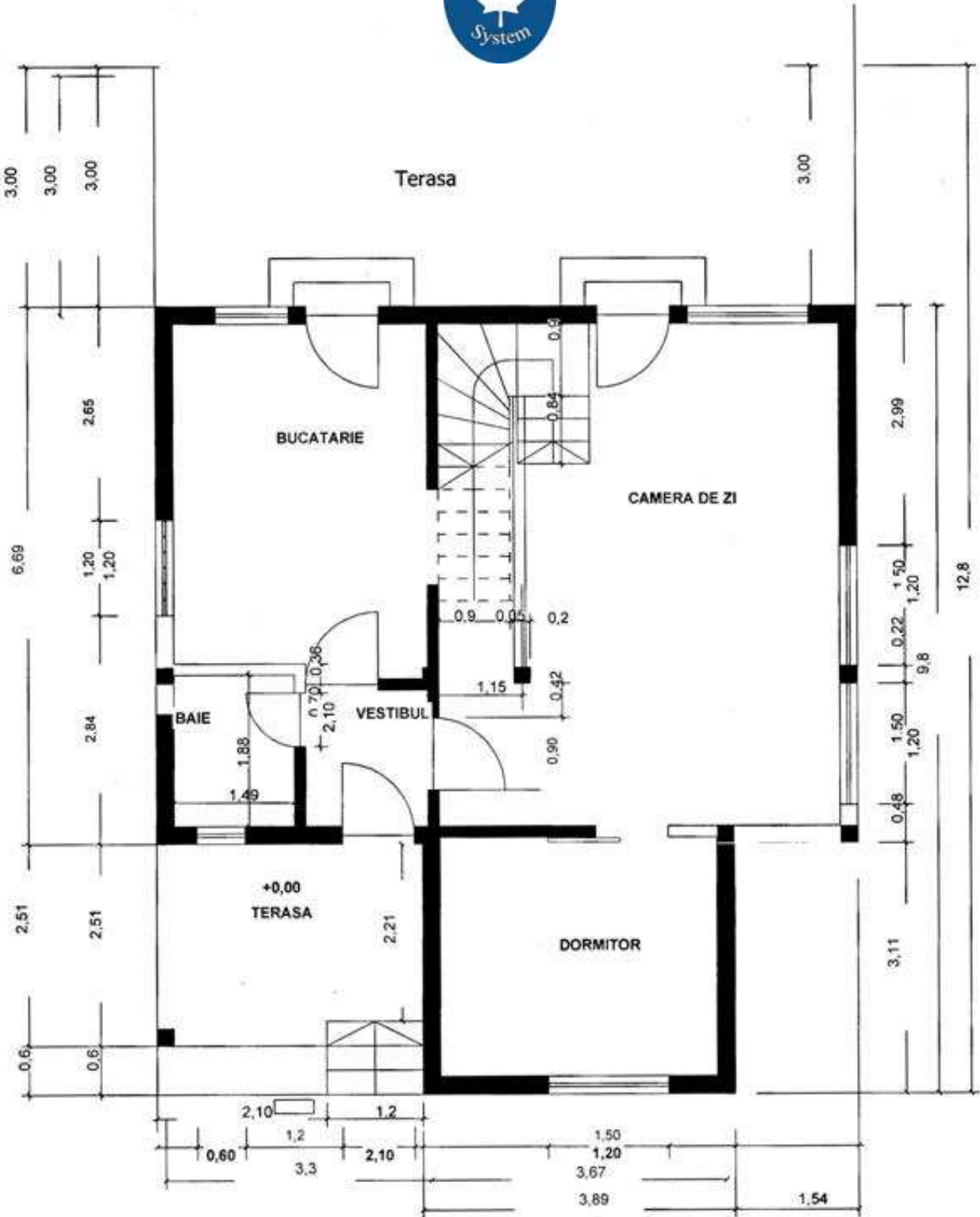


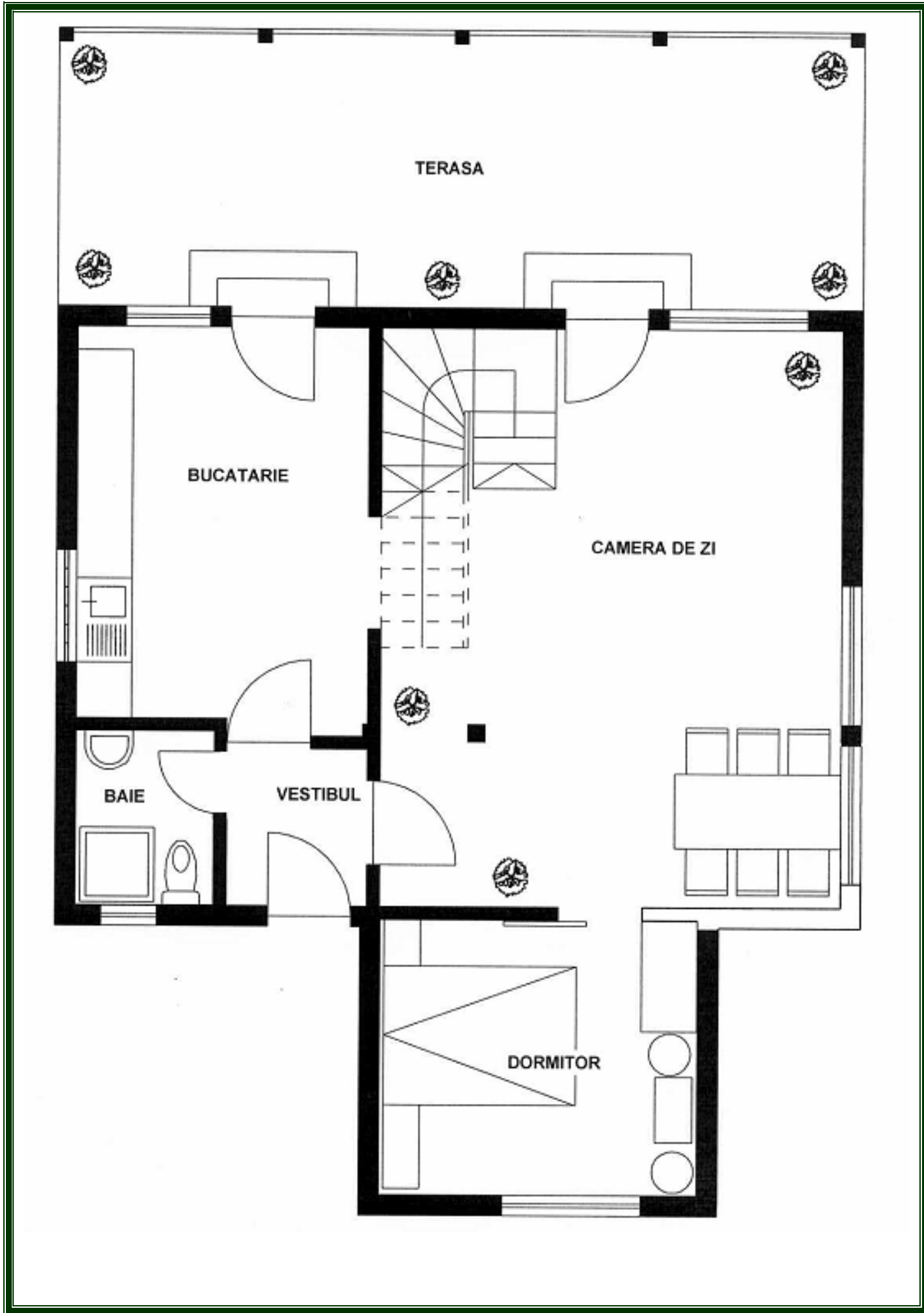
TIG-RAD SYSTEM[®]

CHALETSMALVINA.FR

PLAN RDC – TINA (74,32 m²)

TINA - Plan parter

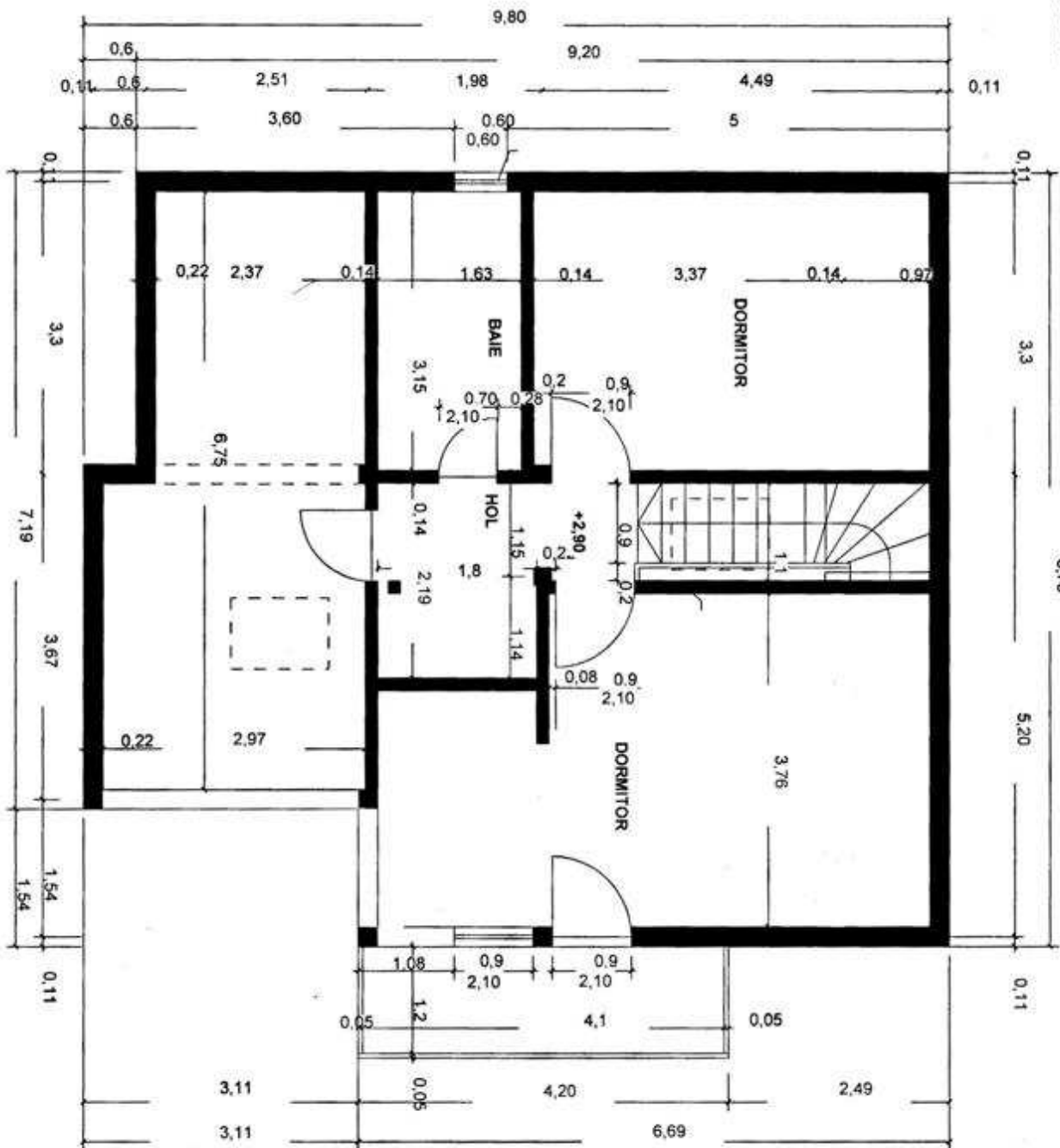




PLAN MANSARDE – TINA (70,00 m²)



TINA - Plan mansarda



TIG-RAD SYSTEM®

CHALETSMALVINA.FR



STRUCTURE DES MAISONS à OSSATURE BOIS



CONDITIONS TECHNIQUES GÉNÉRALES DES MAISONS D'OSSATURE BOIS

OFFRE TECHNICO-COMMERCIALE MODÈLE TINA

A. Details techniques :

- Système de construction : panneaux préfabriqués d'ossature bois,
- Dimensions intérieures et extérieures : voir plan
- Hauteur des murs RDC = 2.50 m, hauteur mur étage = 1.50 m, hauteur faitage = 6.40 m

- **Structure composant l'offre de base :**
 - o Plancher RdC: cadre de base d'une épaisseur de 40 mm avec au-dessus de l'OSB3 de 22 mm d'épaisseur
 - o Murs extérieurs (de l'extérieur vers l'intérieur): panneaux OSB3 12 mm d'épaisseur, ossature en épicéa traitée. (isolation de 150 mm en ouate de verre et pare-vapeur inclus dans la structure).
 - o Murs intérieurs : ossature en épicéa, traitée de 100 mm avec isolation ouate de verre de 50 mm.
 - o Plafond RdC : Structure portante en épicéa traité 240 mm, avec au-dessus de l'OSB3 22 mm (plus isolation ouate de verre 50 mm).
 - o Plafond Etage (à partir de 2.50 m de hauteur) : Structure en épicéa de 140 mm, traitée (entraînés des fermettes) comprenant l'isolation de 150 mm.
 - o Charpente en épicéa traité recouverte à l'extérieur de OSB3 15 mm d'épaisseur, lattes pour tuiles
 - o comprenant l'isolation de 150 mm dans la partie plafond rampant ainsi que le pare vapeur.

- Poteaux contrecollés et main courante ou balustrade pour le balcon et la terrasse (non traités).
- L'offre de base comprend les fixations et liaisons métalliques ,
- L'offre de base comprend le montage des éléments livrés

- **Variante semi-finie 1 :**

- Comprend l'offre de base à laquelle ont été ajoutés les éléments suivants ainsi que leur montage :
 - Placoplatre épaisseur 12,5 mm. (pour les pièces humides , il est prévu des plaques appropriées) pour les murs et plafond
 - Finition des joints entre plaques,
 - Polystyrène 40 mm et armature pour crépis

- **Variantes optionnelles :**

- Ellec comprend les éléments de menuiseries intérieures et extérieures ainsi que le montage
- Menuiseries extérieures, réalisées en épicea stratifié , vitrage 4/16/4 ,
- Portes intérieures pleines , épaisseur 40 mm ,
- Escalier simple en épicea avec contremarches et rampe,
- Ferronnerie nécessaires aux menuiseries

L'offre ne comprend pas la partie des murs en briques de verre (cuisine – bucatarie).

B. Détails commerciaux – tarif Hors Taxes (19,60 %) montage inclus :

- Offre de base (sans finitions intérieures ni extérieures) **46.440,00 Euros**, (montage compris)
- Variante semifinie 1 (placoplatre et polystirene) : **61.438,50 Euros**, (montage compris)
- Option Menuiseries : Supplément de **7.560,00 Euros** (montage compris)

Aux prix ci-dessus il faut ajouter le déplacement, l'hébergement et la nourriture des travailleurs (15.050,00 Euros). L'équipe de monteurs étant de 4 personnes pour une durée de 8 semaines maximum.

Systeme constructif des kits Tigrad

Tig Rad System SRL a été fondée en 1996 et est située à Gheorgheni, une ville du département d'Harghita dans le centre de la Roumanie. La forêt de Transylvanie est depuis des siècles la fierté des habitants de la région. Le bois de ces forêts est résistant et très léger. Grâce à ses qualités, ce bois est un matériau de construction très apprécié.

Nous travaillons avec 80 employés professionnels et environ 90% de notre production est exportée. Notre production est assurée sur des lignes de production très modernes, raison pour laquelle les coûts d'exécution sont réduits. Toutes les phases de production sont sous notre contrôle de l'exploitation du bois jusqu'à l'assemblage des produits finis. Ceci nous permet d'assurer à nos clients des produits d'une qualité exceptionnelle pour un prix très intéressant.

Nous produisons des chalets de différentes dimensions ainsi que différents autres produits tel que kiosques, abris de jardin, maisons de jeux pour enfants, garages, et différents produits pour le jardin. Nos produits sont principalement vendus sur le marché européen. La conception de nos modèles permet leur assemblage en quelques heures même sans connaissances spécifiques dans le domaine des constructions en bois.

L'objectif primordial de notre société est de garantir la qualité de nos produits afin de satisfaire nos clients et pour ce motif nous sommes disposés à examiner tout projet de plans que vous nous communiqueriez. Tous nos produits sont livrés en bois naturel.

N'hésitez pas à nous contacter pour tout renseignement complémentaire.



TIG-RAD SYSTEM®

www.chalets-russie.malvina.fr